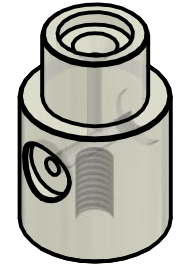
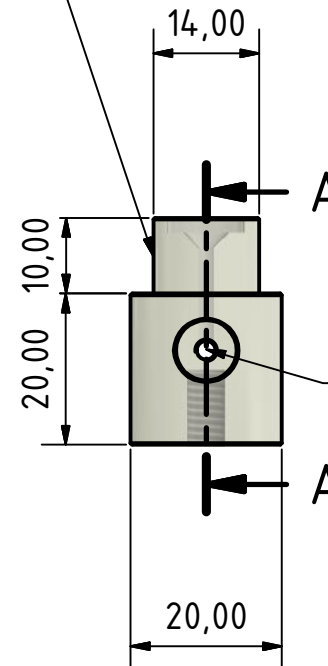
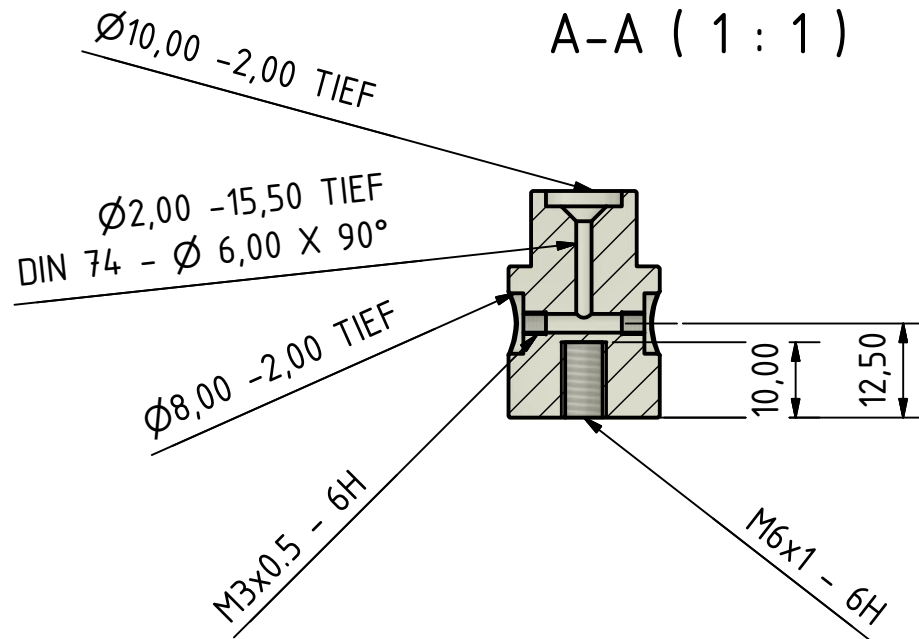


Durchmesser an Probenzylinder anpassen.
Anforderung an Wasserdichtigkeit!



A-A (1 : 1)



Vertikale und horizontale
Bohrung für Wasserkanal
müssen verbunden sein

Projekt:	UnsatPi
Bauteil:	SWCC_Sockel_Variante1
Revision:	1
Erstellt am:	22.10.2018
Erstellt von:	Marius Milatz
Material:	Polycarbonat, klar
Hinweis: Nur zur Verwendung in Forschung und Lehre.	